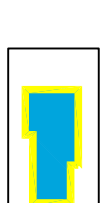
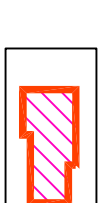


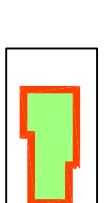
LEGENDA



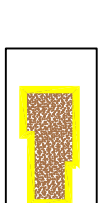
Edifici soggetti esclusivamente a restauro e risanamento conservativo (secondo le prescrizioni di cui all'8° comma art. 24, L. R. 56/77 e successive modificazioni)



Edifici suscettibili di intervento di restauro, risanamento e limitata ristrutturazione interna che non alteri i caratteri tipologici dell'intera cellula edilizia

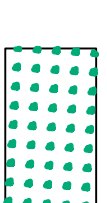


Edifici o parti di fabbrica da recuperare anche con limitati interventi di ristrutturazione edilizia



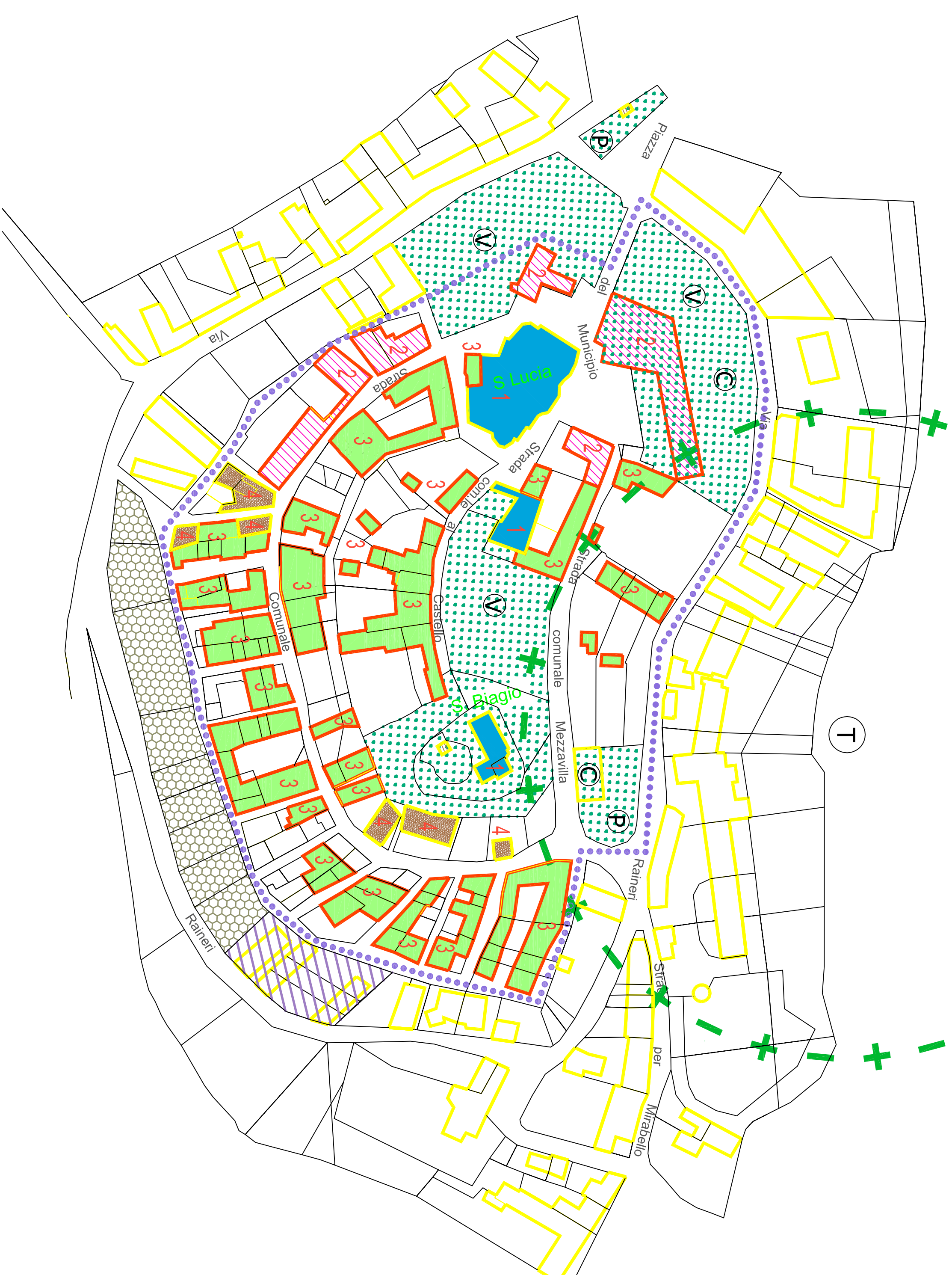
Edifici o parti di fabbrica suscettibili anche di demolizioni ed eventuale ricostruzione parziale o totale nell'ambito di progetti unitari estesi almeno all'intera cellula edilizia

Delimitazione ambito del nucleo storico-ambientale



Aree per servizi pubblici funzionali alla residenza suddivise in:

- ① ISTRUZIONE
- Ⓢ INTERESSE COMUNE
- Ⓥ VERDE SPORT
- Ⓟ PARCHEGGIO



REGIONE PIEMONTE
PROVINCIA DI ALESSANDRIA
COMUNE DI CONZANO

LEGGE REGIONALE N.56/77 E S.M.I.

VARIANTE STRUTTURALE
COMUNALE 2011

Tavola 4
Sviluppo Nucleo Storico

Scala 1: 1.000

PRGC

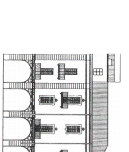
Aggiornamento cartografico APRILE 2011

Documento Programmatico Adottato con DCC n.° del ai sensi della L. R. 1/2007
Progetto Preliminare adottato con DCC n.° del
Controdeduzioni sulle Osservazioni approvate con DCC n.° del
Progetto definitivo approvato con DCC n.° del

Il Sindaco pro-tempore sig. Emanuele Demaria

Il Segretario Comunale dott. Pierangelo Scagliotti

Il Responsabile del Procedimento geom. Alessandra Rubatto



Architetti
PIERANGELO CORINO 15033 CASALE MONFERRATO - via A. Saffi 10
FRANCO RUSTICO Tel. 0142.452427 e-mail pierangelo@corino@libero.it

Il geologo Dr. Geol. SASSONE Paolo
n.° 279 Ordine dei Geologi del Piemonte